

TM

INVERSIONES

INFORME TÉCNICO DE MERCADO



SERVICIO PARA CLIENTES

www.tminversiones.com.ar

research@tomarinversiones.com.ar

Nº16 07/08/2017

Análisis semanal nacional e internacional

Índice Merval



Cierre **21716** puntos. Seguimos con el merval trabajando sin demasiados cambios en un rango lateral claro con baja volatilidad, pero operando por levemente por encima de los **21700** puntos zona que como venimos comentando nos parece importante de convalidar para lograr un regreso a los máximos, tengamos en cuenta que entramos en la cuenta regresiva previo a las pasadas que serán el próximo fin de semana y el impacto se sentirá en los precios.

Entonces desde este nivel mantener los **21700/21750** puntos es lo ideal para mantener activo el objetivo de volver a los **22500/22540** puntos siendo este nivel el que realmente importa para poder plantearse nuevos valores al alza, abajo anexamos un nuevo nivel de control en torno a los **21300** puntos, luego los **20800/20850** puntos y de fondo el límite no varía en **20400/20450** puntos. Nos gustaría destacar midiendo el índice en dólares que los **1200** dólares

vienen siendo un gran soporte y es sumamente importante seguir trabajando por encima de este valor, mantenemos la postura de manejarnos con cuidado atentos a los valores limites mencionados

CRESUD - CRES



Cierre **31.90** pesos. Seguimos igual comprimiendo el rango operativo y trabajando ordenada sin perder el soporte de **31.00** pesos por lo tanto mantiene las chances alcistas vigentes.

Entonces desde este nivel consideramos que ya superando **32.60/32.70** pesos base cierre idealmente los **33.00** pesos que venimos mencionando como valor a superar el papel activa el retorno a los **34.45/34.50** pesos que son la clave para liberar los precios y en caso de lograrlo activar un valor primario en **38.50/39.00** pesos, abajo no cambia los **30.90/31.00** pesos siguen siendo el nivel por sostener.

Nuestra **idea operativa** está ahora en tomar posición en caso de superar los **32.70** pesos con objetivo en **34.45/34.50** pesos y un stop que mantendremos en **31.00** pesos base cierre.

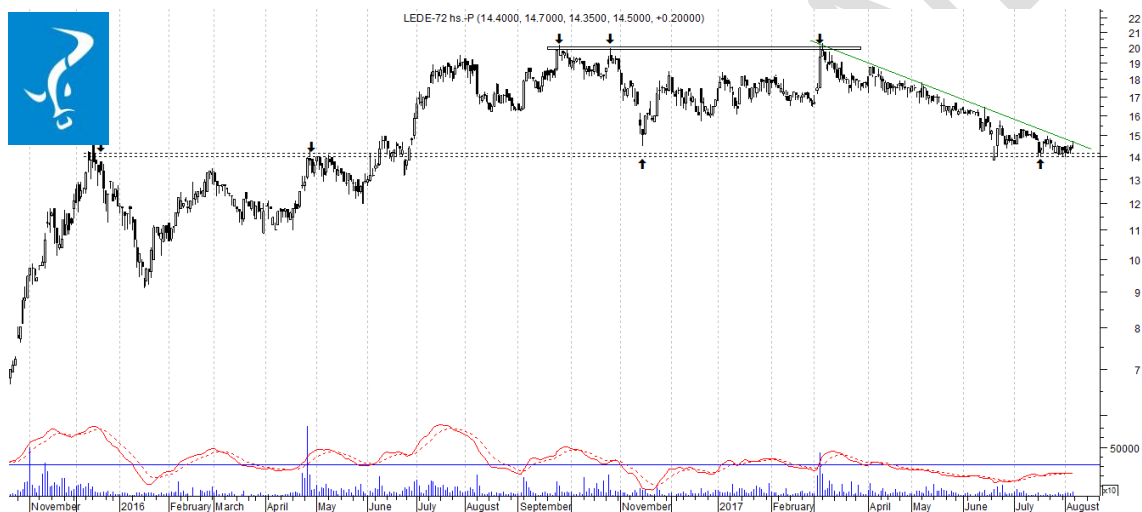
TRAN



Cierre **25.70** pesos. Sin cambios seguimos con la misma idea alcista, para continuar consideramos vital superar los **26.20** pesos base cierre para activar dos objetivos de corto plazo, el primero en **28.00/28.25** pesos y el segundo **29.00/29.20** pesos, abajo en caso de retomar la corrección los **23.90/24.00** base cierre pasan a ser el primer nivel de control luego los **22.50/22.75** pesos, siendo la zona de **20/20.50** pesos el valor de fondo para este producto (hoy lejos de eso).

Nuestra **idea operativa** está clara en caso de superar los **26.20** pesos tomaremos posiciones con vistas al objetivo mínimo de **28.00/28.25** pesos y **29.00/29.20** pesos aplicando un stop en los **25.80** pesos base cierre

LEDE



Cierre **14.50** pesos. Un papel que viene hace tiempo a contramano del mercado y en un proceso correctivo muy prolijo que alcanzó un nivel clave en torno a los **13.80/13.90** pesos donde encontró soporte comprimiendo el rango contra la línea dinámica que viene desde máximos que funciona como techo en cada mini rebote efectuado.

Entonces desde aquí claro dejamos que para esta idea manejamos un límite en **13.80** base cierre y superando los **14.60/14.70** pesos base cierre esperamos el papel intente una recuperación de corto plazo con dos objetivos el primero en **15.30/15.40** pesos y el segundo ideal en los **16.00/16.20** pesos.

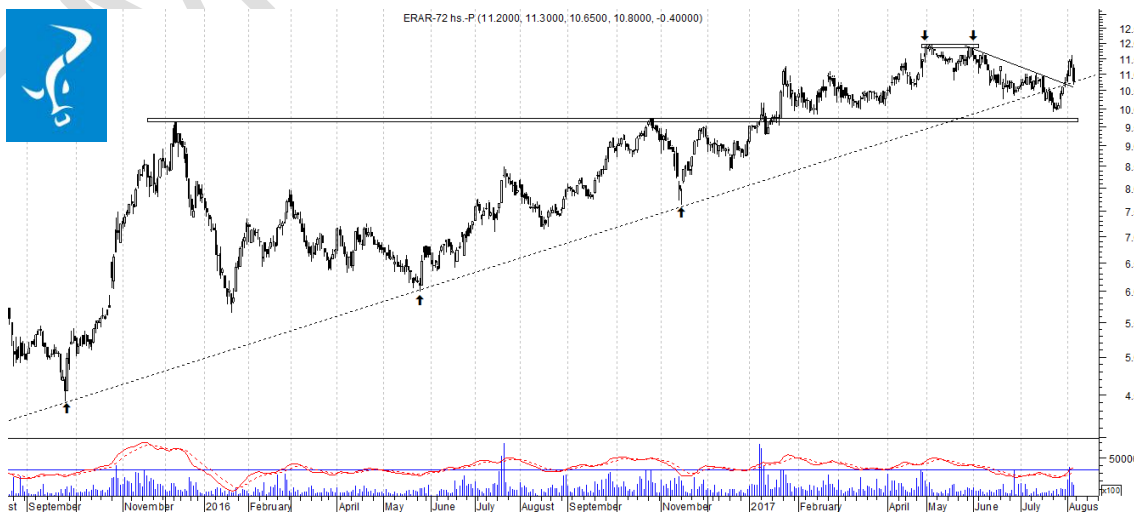
Operativamente con posición actualmente aumentaremos tenencia en caso de superar los **14.70** pesos base cierre con vistas al objetivo de **16.00/16.20** aprox y un stop ajustado en **13.70/13.80** pesos base cierre

CTIO



Cierre **\$37.75**. El papel viene siendo muy prolijo, respetando el soporte en los **\$35.00** observamos la posibilidad de ir en búsqueda de los **\$39.00** pesos, zona dinámica que ha sido soporte y resistencia en varias oportunidades en este activo. Y también le sumamos una línea de tendencia bajista de corto que viene de febrero del 2017 y hoy pasa por los niveles mencionados a superar. Consideramos que de quebrar los **\$39.00/39.20** con intención es probable que vaya a buscar un primer nivel en **\$41.50/42.00** pesos y luego los **\$45.00** como segundo objetivo. Por lo tanto nuestra **idea operativa** es: Tomar posición solo si supera el nivel de **\$39.00** con intención y colocando un stop en los **\$37.50** base cierre para buscar un primer objetivo en los **\$41.50/42.00** y el segundo en **\$45.00** pesos.

ERAR



Cierre **\$10.80** pesos. Como ya habíamos mencionado en el informe anterior debíamos superar la resistencia en **\$10.80/11.00** pesos para ir en búsqueda de dos objetivos, el primero en **\$11.90** que no ha podido lograr llegando a un nivel máximo de **\$11.60** y el segundo en los **\$13.00** pesos, el comportamiento ha sido bueno y sigue activa nuestra idea.

Por lo tanto nuestra **idea operativa** sigue activa con un stop corto en **\$10.50** base cierre buscaremos los objetivos de **\$11.90 y 13.00** pesos.

El soporte límite para este papel se encuentra en los **\$9.50/9.70** pesos

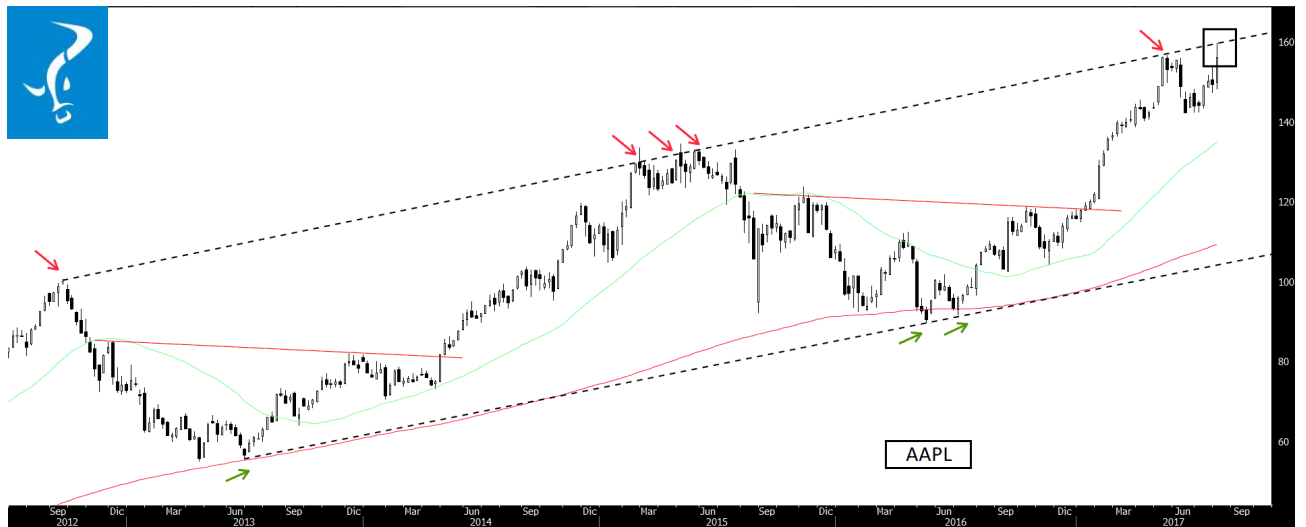
Análisis Internacional

Dow Jones Industrial



Cierre: 22092. El índice \$DJIA genera un new high durante la última semana e impacta y hasta supera el target ideal tantas veces apuntado o sea la 21900 pts luego de reconocer tiempo atrás el soporte apuntado una y otra vez en los informes previos, esto es la línea tendencial iniciada en el 2011(marcada en línea roja punteada) .**Idea operativa** : habiéndose alcanzado el objetivo trazado entorno a los 21900 pts el cual refleja el target ideal del HOMBRO CABEZA HOMBRO INVERTIDO, nuestra postura netamente alcista durante los últimos meses ha probado ser correcta y por cierto, es una zona a monitorear con extrema cautela, dado la misma podría constituirse en una eventual resistencia de relevancia. De momento, 21900/50 se constituye en soporte, mas reiteramos lo importante del área alcanzada.

APPLE INC. (AAPL)



Cierre: 156 .Esta empresa, la mas importante del mundo desde el punto de vista de su capitalización bursátil, alcanza durante la ultima semana el objetivo trazado en reiteradas ocasiones esto es la zona de 155/160 producto de un balance que supero los estimados **Idea operativa:** esta zona (entorno a los 160), se podría constituir en escollo/resistencia dado que representa la linea superior del gran canal armado durante los últimos 5 años y por ende es un área a tener cuidado.

GOLD (contrato continuo)



Cierre: 1263 dolares. Desde que la onza alcanzara para finales del año 2015 los 1040 dolares (doble piso) y se constituyeran en el piso de la actual tendencia, ha intentado en varias oportunidades vulnerar la linea tendencial declinante que se iniciara allá por el año 2011, mas de momento la misma se ha constituido una y otra vez en zona de resistencia. **Idea operativa(reiteración):** en necesario(vital) romper la resistencia apuntada, para pensar que lo peor ha quedado atrás y que un eventual movimiento ascendente pueda estar en marcha.

Silver (contrato continuo)



Cierre 16.23: luego de "chocar" contra su principal resistencia en esta instancia, que como puede apreciarse es donde se encuentra la línea tendencial declinante iniciada unos años atrás y que fuera testeada en varias oportunidades a lo largo de los últimos años, este commodity volvió a caer, mas durante el ultimo par de semanas se ha acercado nuevamente a la línea tendencial antes apuntada **Idea operativa:** es crucial, para los bulls, poder vulnerar la línea tendencial declinante para pensar que lo peor ha quedado atrás y que nuevos avances puedan ser potencialmente observados de cara al mediano

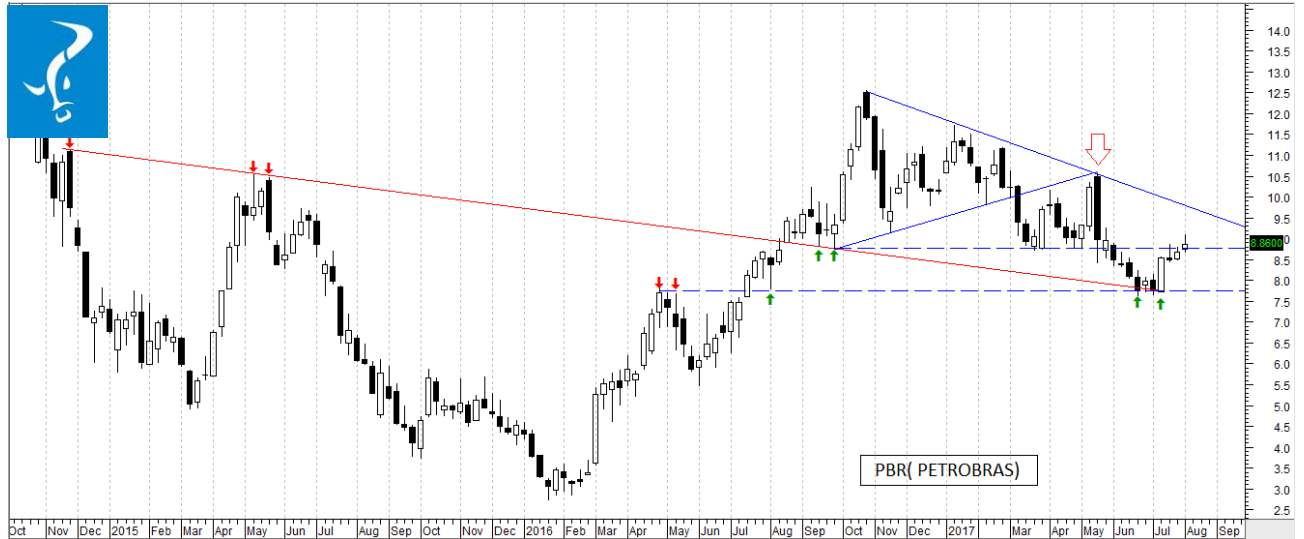
Petroleo(contrato continuo)



Cierre:49.52.Luego de verificarse un doble techo en los inicios de este 2017 entorno a los 55 dolares, este commodity ha ido cayendo entre dos líneas muy bien definidas, con máximos y mínimos decrecientes hasta el cierre del ultimo viernes. **Idea operativa:** la cota entorno a los 50/50.25, se constituye actualmente en la principal resistencia y solo su superación sera la provoque la toma de control por parte de los bulls y la búsqueda de

valores mas importantes. Por el otro lado, la cota de 48./48.20 es el primer soporte de cierta relevancia a considerar en caso de verificarse nuevas mermas en el corto.

Petrobras (Pbr)



Cierre:8.86 El soporte tantas veces puntualizado en todos los últimos reportes esto es 7.70/80 (en términos base cierre semanal) continuó aguantando los embates declinantes confirmando la hipótesis de soporte crítico y no sorprendió pues ver un despegue en la cotización de la especie que por primera vez en mucho tiempo lo deja marginalmente por encima de la resistencia tantas veces apuntada de 8.70/80(en términos base cierre) .

Idea operativa : es crucial poder aguantar en materia de soporte crítico la zona de 8.70/80 para pensar que lo peor ha quedado atrás y que precios superiores podría ser vistos de cara al mediano. Para tener muy en cuenta, el ingreso de sus números el próximo jueves 10 de este mes.

El presente informe es publicado por Tomar Inversiones Sociedad de Bolsa S. A. y ha sido preparado por el Departamento de Research de TM Inversiones. El objetivo del presente informe es brindar a su destinatario información general, y no constituye, de ningún modo, oferta, invitación o recomendación de TM Inversiones para la compra o venta de los títulos valores y/o de los instrumentos financieros mencionados en él. El presente informe no debe ser considerado un prospecto de emisión u oferta pública. Aunque la información contenida en el presente informe ha sido obtenida de fuentes que TM considera confiables, tal información puede ser incompleta o parcial y TM no ha verificado en forma independiente la información contenida en este informe, ni garantiza la exactitud de la información, o que no se hayan producido cambios adversos en la situación relativa a los emisores descripta en este informe. TM no asume responsabilidad alguna, explícita o implícita, en cuanto a la veracidad o suficiencia de la misma para efectuar la toma de decisión de su inversión. Todas las opiniones o estimaciones vertidas en el presente informe constituyen nuestro juicio y pueden ser modificadas sin previo aviso.